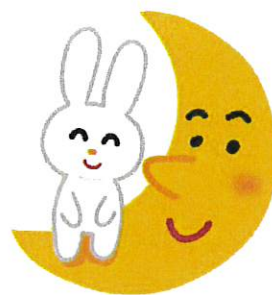


クレジット金利のご案内



家電製品・その他 お申込料率 (実質年率 7.9%)

回数	4回	6回	8回	10回	12回	14回	16回	18回
お客様分割 手数料率	1.65%	2.32%	2.99%	3.66%	4.33%	5.01%	5.69%	6.37%
回数	20回	22回	24回	30回	36回	42回	48回	60回
お客様分割 手数料率	7.06%	7.74%	8.44%	10.53%	12.64%	14.79%	16.96%	21.37%

エコキュート・電気温水器・太陽光・
水回りリフォーム お申込料率 (実質年率 2.95%)

※2.95%の料率対象外の商品は
上段の7.9%をご利用ください。

回数	12回	18回	24回	36回	42回	48回
お客様分割 手数料率	1.61%	2.35%	3.10%	4.61%	5.37%	6.14%
回数	60回	72回	84回	96回	108回	120回
お客様分割 手数料率	7.68%	9.23%	10.80%	12.39%	13.98%	15.60%

【一括払い手数料率】

翌月	2ヶ月	3ヶ月	4ヶ月	5ヶ月	6ヶ月	7ヶ月
0.50%	1.00%	1.50%	2.00%	2.50%	3.00%	3.50%

完済時の年齢の上限は80歳までです。お申し込みの際は、ご確認をお願いいたします。

お問い合わせ窓口

三菱電機クレジット株式会社
クレジットカスタマーセンター



TEL: 0120 - 393 - 214
FAX: 0120 - 299 - 500

【営業時間】 平日 9:00~18:00 土曜 10:00~18:00

空調リース活用マニュアルのご案内

リース契約の流れ

1 物件の決定

商談成立!!

2 リース料の試算

お見積りの金額にあわせて
リース料率を試算します

※申込書はHPから
ダウンロード可能!
リース料の計算も
HP上で簡単に!

3 リース審査・申込

リース申込書を作成いただき
弊社営業窓口までFAXを!!

4 リース契約

審査結果に基づきリース契約を
締結いただきます

5 売買契約

弊社から販売店様へ機器の発注を
行い売買契約を締結いたします

6 納入・リース開始

販売店様から、お客様へ物件を納入いただき
検収が済み次第、リースが開始されます

7 物件代金の支払い

弊社から販売店様に物件代金をお支払いいたします

リースの仕組みから導入事例まで
この一冊で完結!



「空調リース活用マニュアル」を
ご覧いただくとリースのことが
より詳しくわかります!
ご用命は下記フリーダイヤル
またはメールにて承ります。

《リース期間満了後は?》

次のいずれかを選んでいただきます。

- ①最新機器への入れ替えによる新規契約
- ②再リース(リースの延長)
- ③契約を終了、機器を取り外しリース会社に返却
※撤去費用はお客様の負担となります。

💡リースの担当は各支店ごととなりますので、
詳細は支店担当者より、折り返しのご連絡を
させていただきます。

<https://www.credit.co.jp/>

三菱電機クレジット

検索



※三菱電機クレジットのホームページも
併せてご活用ください。

- ・リース計算のシミュレーション
- ・チラシ兼申込書のダウンロード など

<総合お問い合わせ窓口>

三菱電機クレジット株式会社
クレジットカスタマーセンター



0120-30-3810



smile_support@credit.co.jp